

SEZ. AA - PARTICOLARE PAVIMENTAZIONE

Scala 1:10

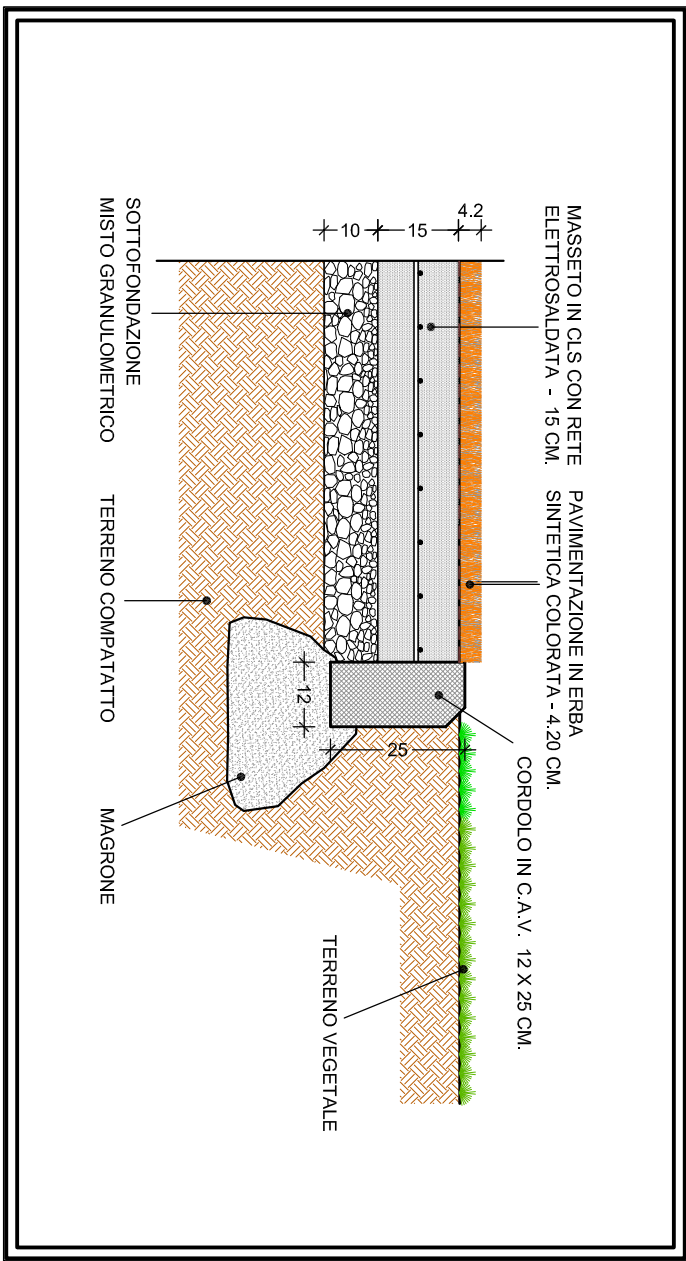


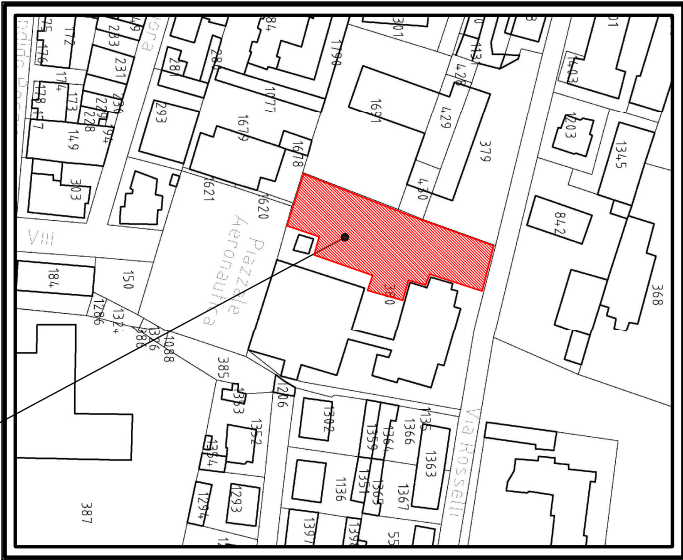
FOTO AEREA

Scala 1:2.000



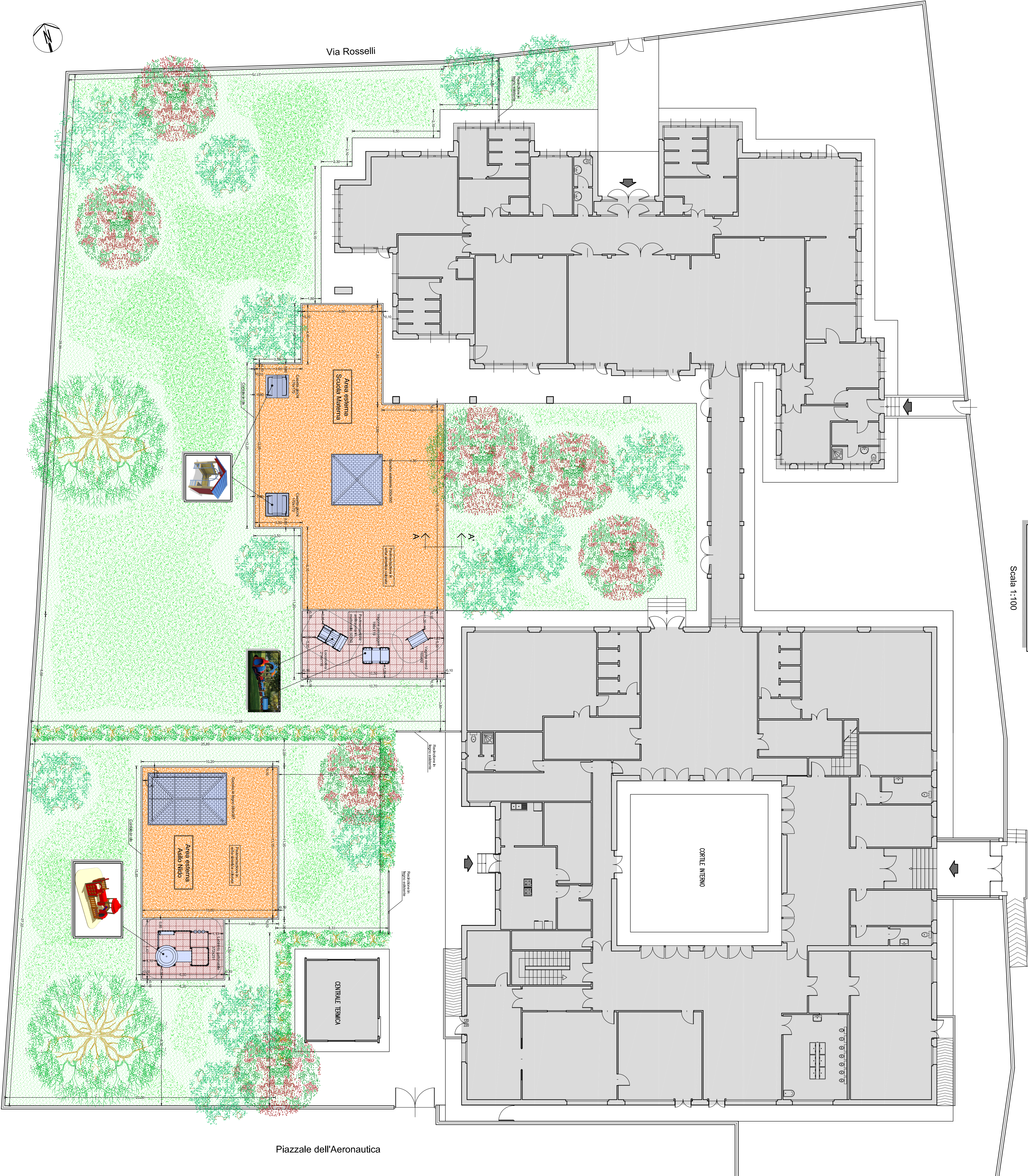
STRALCIO CATASTALE

Scala 1:2.000



PROGETTO

Scala 1:100



Città di Casale Monferrato



SETTORE U.T.E.A. AMBIENTE
UFFICIO ECOLOGIA

SISTEMAZIONE AREE GIOCO SCOLASTICHE
INTERVENTI DI RIFACIMENTO AREE LUDICHE
E FRUIZIONE PRESSO LE SCUOLE
"VENESIO" E "VIA ROSSELLI"

PROGETTO
DEFINITIVO-ESECUTIVO

ELABORATI GRAFICI

2

PROGETTISTI: Gianni Roberto Marzocchi

ALF.: Gianni Roberto Marzocchi

DL: F. Alf. 09/08/2011

L. 09/08/2011

L. 09/08/2011

Scuola Materna "Via Rosselli"
e Asilo Nido "Venesio"
Foto aerea - Catastrofe - Progetto
Particolare pavimentazione

Scuola Materna
e Asilo Nido
1:100
1:50

1:100

1:50

1:50

1:50

1:50

1:50